

# KULTURELLE VIELFALT IN DER GROSSREGION DIVERSITÉ CULTURELLE DANS LA GRANDE RÉGION



Download:

<http://www.grandregion.net/Mediatheque/Publications/Calendrier-de-la-Grande-Region-2022>





© Daniel Brachetti

L'Arche, Micheville

Im Jahr 2022 wird **Esch-sur-Alzette** zusammen mit den 10 Luxemburger Gemeinden des Verbands Pro-Sud sowie den 8 französischen Gemeinden der „Communauté de Communes Pays Haut Val d'Alzette“ (CCPHVA) im Grand Est den Titel der **Europäischen Kulturhauptstadt** tragen. Mit Esch2022 soll die Geschichte einer Grenzregion im Herzen Europas von der Stahlindustrie bis zur wissensbasierten Gesellschaft erzählt werden.

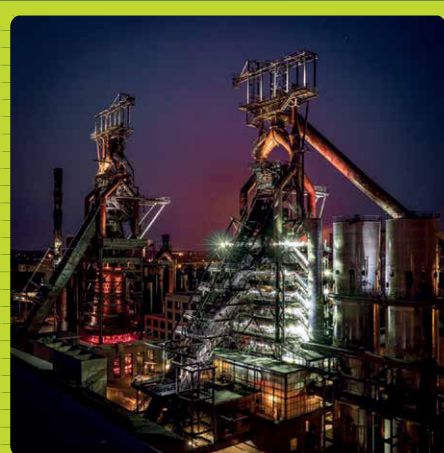
Das Kulturzentrum L'Arche auf französischer Seite liegt im Herzen der europäischen Kulturhauptstadt. In diesem grenzüberschreitenden Bezugspunkt für Kunst, Musik und neue Technologien wird Kultur neu gemischt. Das Angebot wird sich im Programm von Esch2022 umfassend wiederfinden.

En 2022, **Esch-sur-Alzette** endossera le titre de **capitale européenne** de la culture, avec 10 autres communes du sud du Luxembourg ainsi que 8 communes de la „Communauté de Communes Pays Haut Val d'Alzette“ (CCPHVA) dans le Grand Est en France. Esch2022 entend raconter l'histoire d'une région transfrontalière au cœur de l'Europe et suivre ses transformations de l'ère industrielle vers la société du savoir.

Côté français, L'Arche est au cœur de cette Capitale européenne de la culture qui joue la carte transfrontalière : ce tout nouveau tiers-lieu dédié à l'art, aux musiques et nouvelles technologies, entend remixer la culture et s'inscrit de manière forte dans la programmation d'Esch2022.



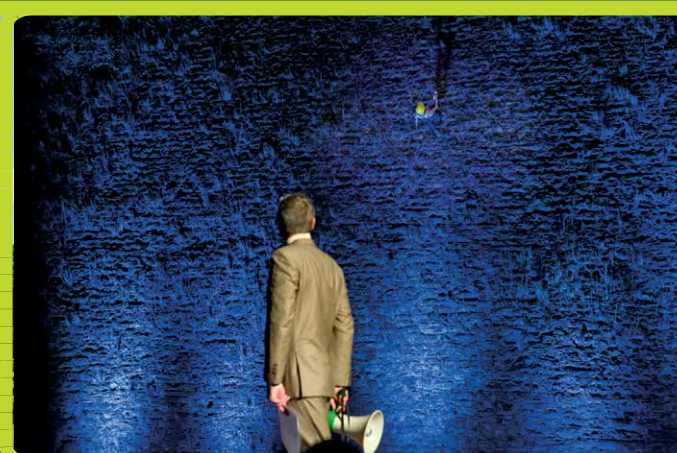
@ Dark M



@ Le Fonds Belval



@ Le Fonds Belval



@ Emmanuel Claude

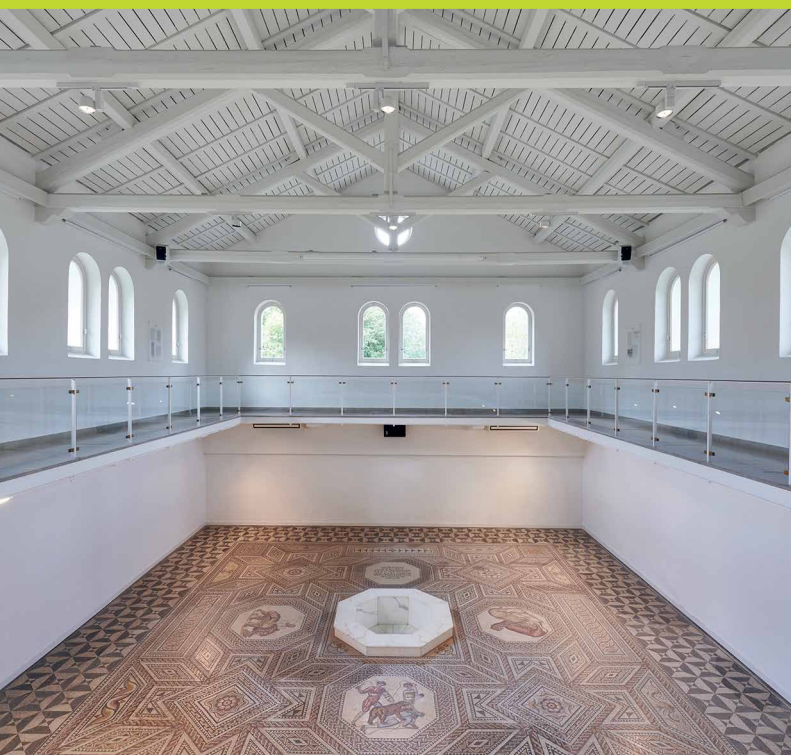


Tom Gundelwein / Stiftung Saarländischer Kulturbesitz

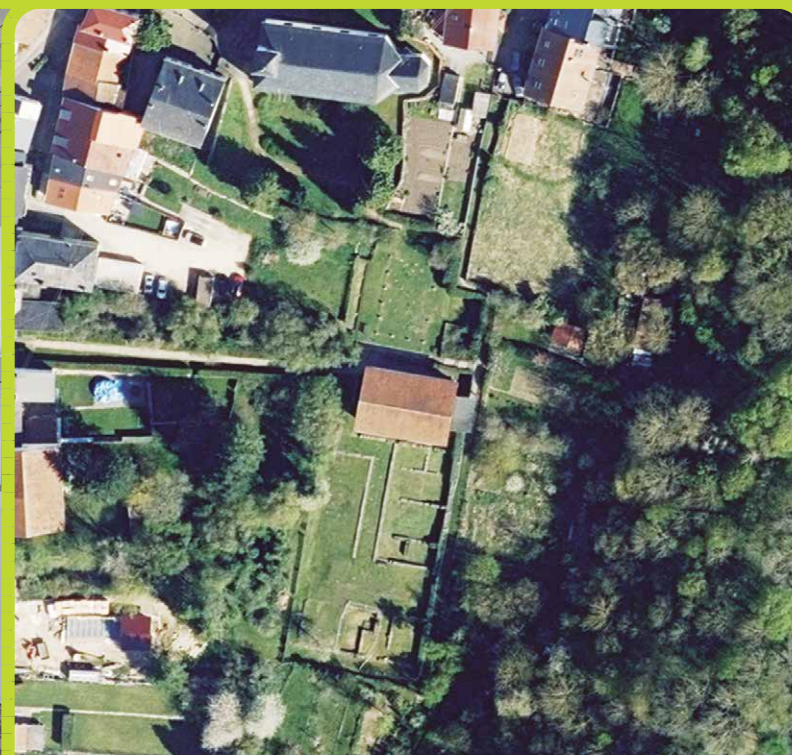
# Januar 2022 Janvier

Römische Villa, Nennig

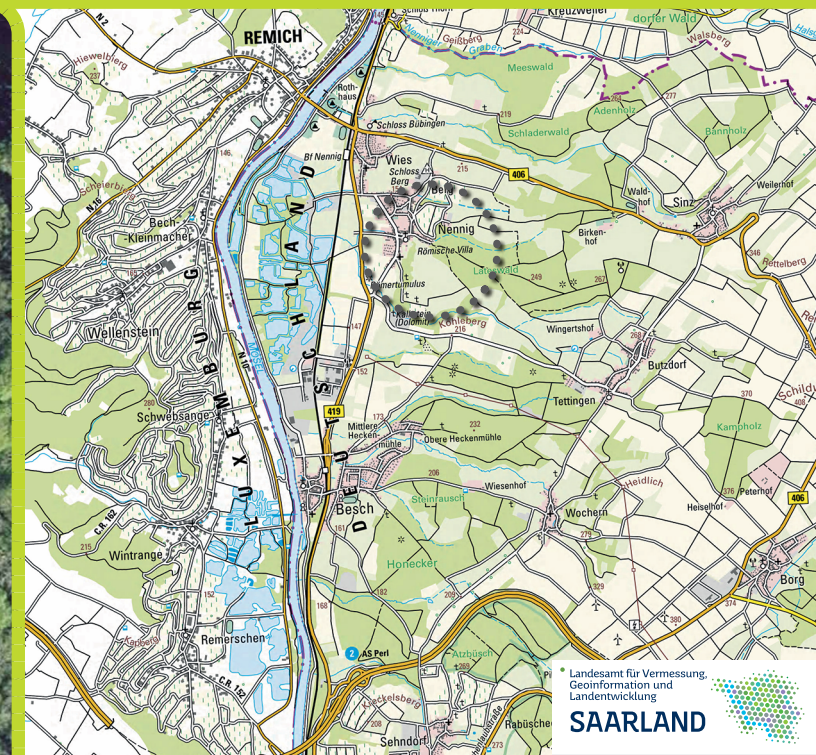
[www.grossregion.net/Buerger/Freizeit-Tourismus/  
Kulturelle-Vielfalt-in-der-Grossregion/  
Roemische-Villa-Nennig](http://www.grossregion.net/Buerger/Freizeit-Tourismus/Kulturelle-Vielfalt-in-der-Grossregion/Roemische-Villa-Nennig)



Mosaikfußboden, © Tom Gundelwein / Stiftung Saarländischer Kulturbesitz



Digitales Orthofoto, April 2021, LVGL



Digitale Topografische Karte 1:50 000, LVGL

Sa	So	1	Mo	Di	Mi	Do	Fr	Sa	So	2	Mo	Di	Mi	Do	Fr	Sa
1	2	3	4	5	6	7	8	9	10	11	12	13	14	15		
Sa	Di	Lu	Ma	Me	Je	Ve	Sa	Di	Lu	Ma	Me	Je	Ve	Sa		

▲ Feiertag in Belgien, Deutschland, Frankreich und Luxemburg

▲ Jour férié en Belgique, Allemagne, France et au Luxembourg



© Tourismusagentur Ostbelgien

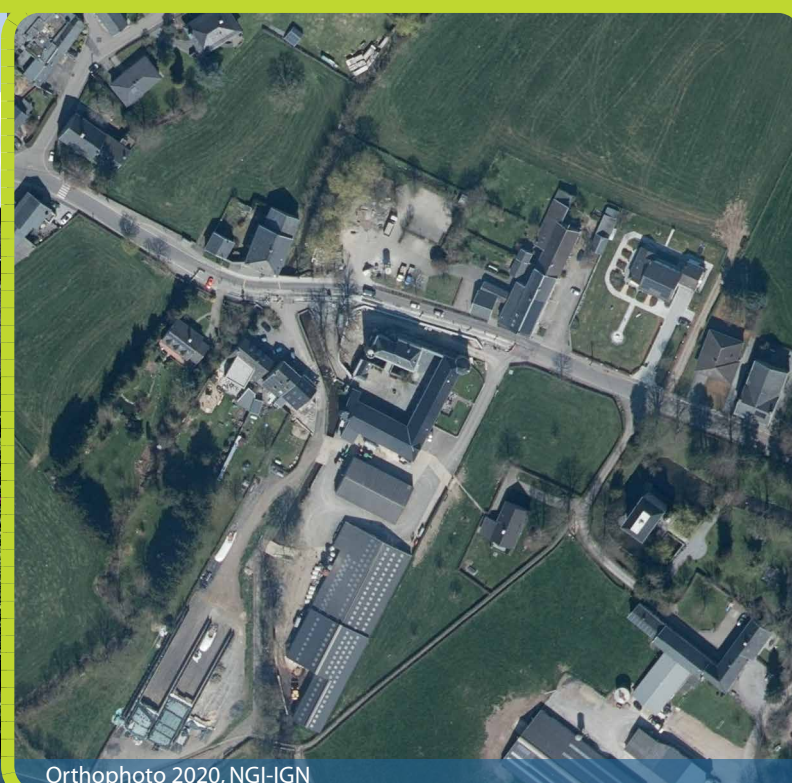
# Januar 2022 Janvier

Burg Raeren, Raeren

[www.grossregion.net/Buerger/Freizeit-Tourismus/Kulturelle-Vielfalt-in-der-Grossregion/Burg-Raeren-Raeren](http://www.grossregion.net/Buerger/Freizeit-Tourismus/Kulturelle-Vielfalt-in-der-Grossregion/Burg-Raeren-Raeren)



Burg Raeren, © Christian Charlier



Orthophoto 2020, NGI-IGN



Carte topographique: 1:25.000, NGI-IGN

3							4							5		
So	Mo	Di	Mi	Do	Fr	Sa	So	Mo	Di	Mi	Do	Fr	Sa	So	Mo	
16	17	18	19	20	21	22	23	24	25	26	27	28	29	30	31	
Di	Lu	Ma	Me	Je	Ve	Sa	Di	Lu	Ma	Me	Je	Ve	Sa	Di	Lu	



© Adagp Paris 2012 / Berdaguer & Péjus

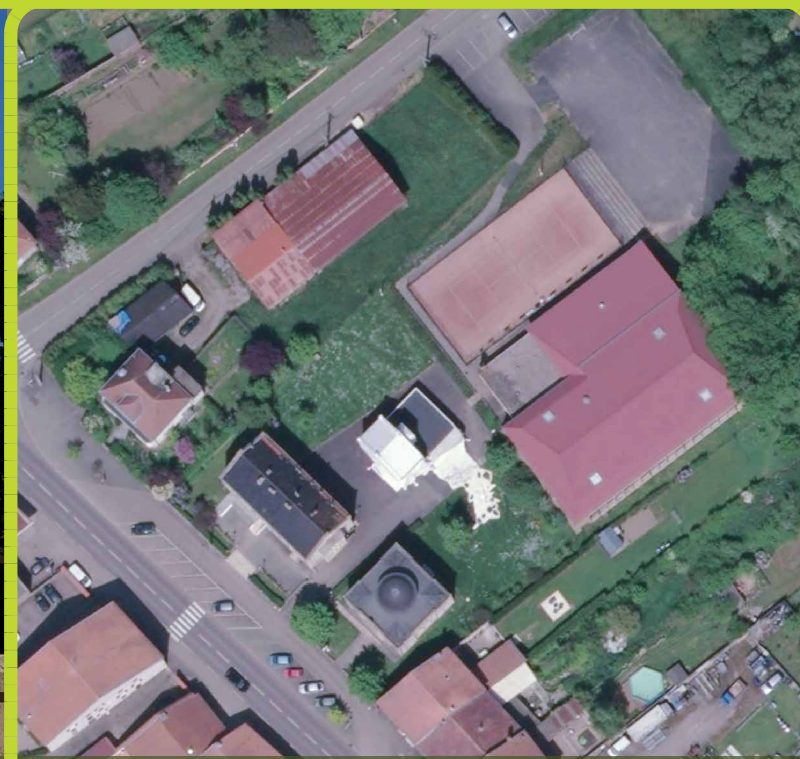
# Februar 2022 Février

Synagogue de Delme

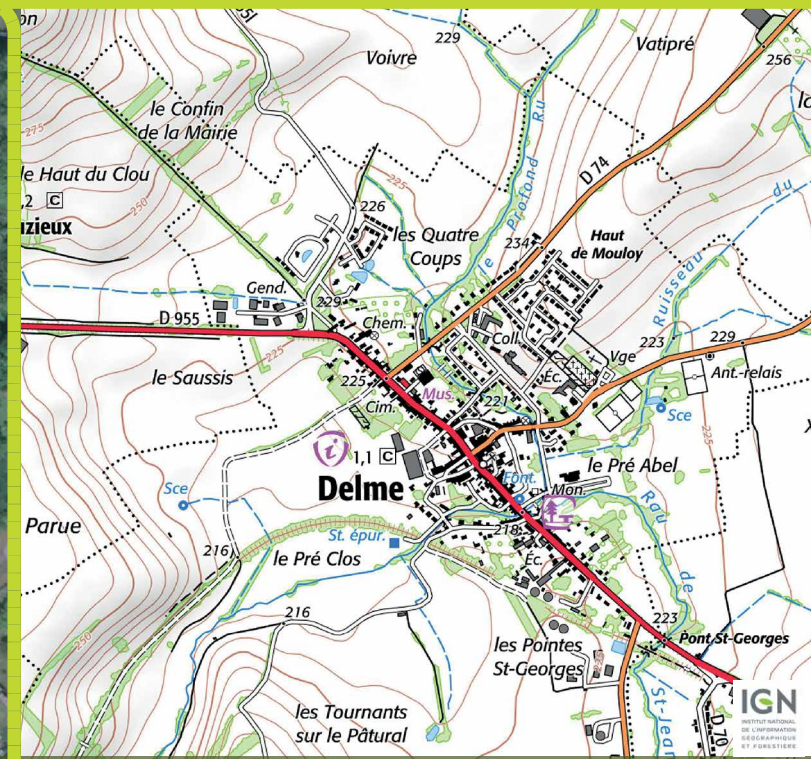
[www.granderegion.net/Citoyens/Decouvrir/Diversite-culturelle-dans-la-Grande-Region/Synagogue-de-Delme](http://www.granderegion.net/Citoyens/Decouvrir/Diversite-culturelle-dans-la-Grande-Region/Synagogue-de-Delme)



Synagogue de Delme, © OH Dancy



© BD ORTHO®, IGN



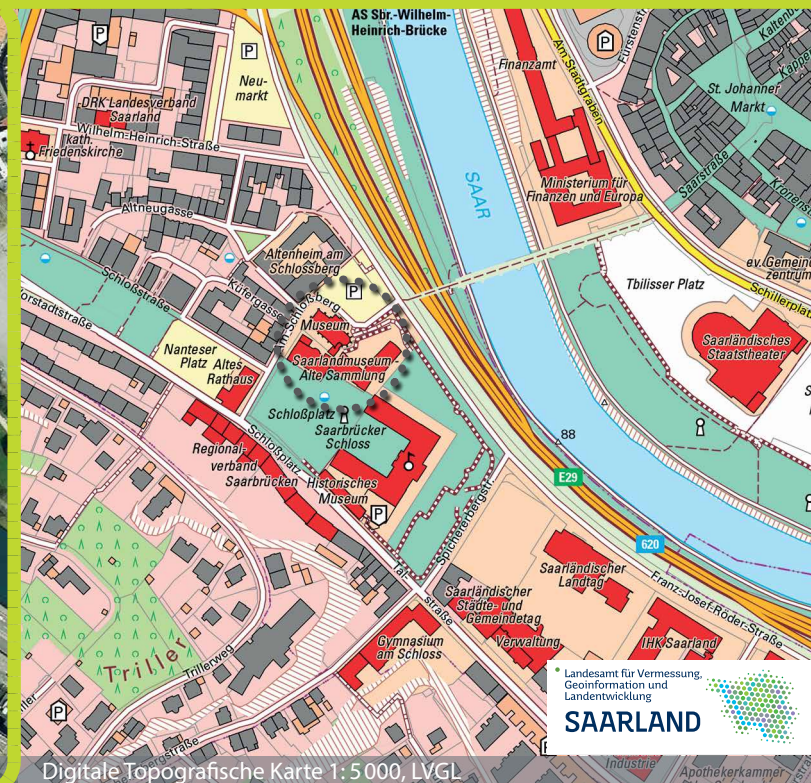
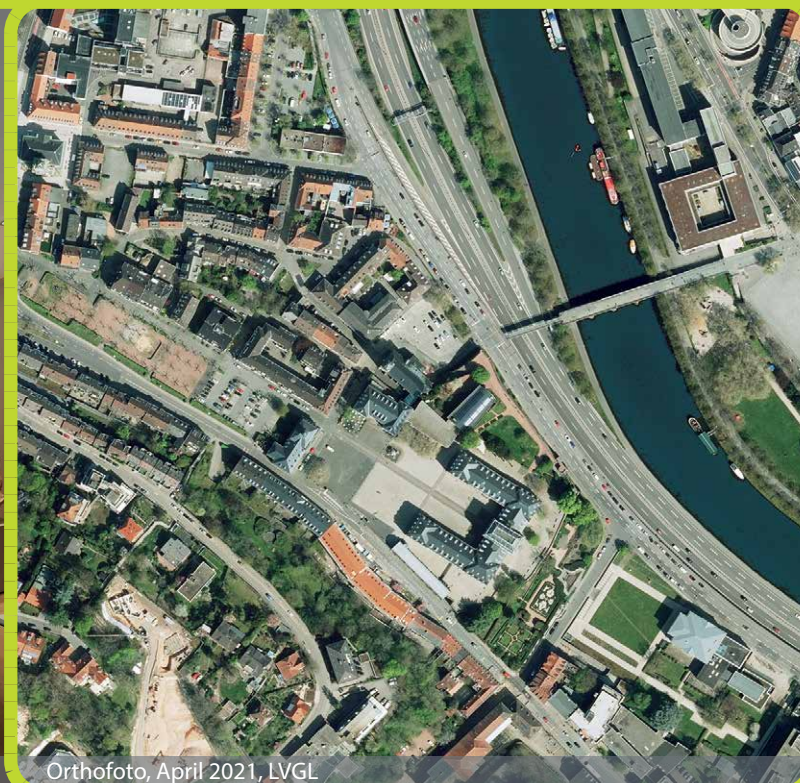
© SCAN 25®, IGN

Di	Mi	Do	Fr	Sa	So	6	Mo	Di	Mi	Do	Fr	Sa	So	7	Mo
1	2	3	4	5	6		7	8	9	10	11	12	13		14
Ma	Me	Je	Ve	Sa	Di		Lu	Ma	Me	Je	Ve	Sa	Di		Lu



Februar  
2022  
Février

- Museum für Vor- und Frühgeschichte, Saarbrücken
- [www.grossregion.net/Buerger/Freizeit-Tourismus/Kulturelle-Vielfalt-in-der-Grossregion/](http://www.grossregion.net/Buerger/Freizeit-Tourismus/Kulturelle-Vielfalt-in-der-Grossregion/)
- [Museum-fuer-Vor-und-Fruehgeschichte-Saarbruecken](#)



Di	Mi	Do	Fr	Sa	So	8	Mo	Di	Mi	Do	Fr	Sa	So	9	Mo
15	16	17	18	19	20		21	22	23	24	25	26	27		28
Ma	Me	Je	Ve	Sa	Di		Lu	Ma	Me	Je	Ve	Sa	Di		Lu



© Site Historique Cons-la-Grandville

M ä r z  
**2022**  
 M a r s

Clos de Lorraine, Cons-la-Grandville

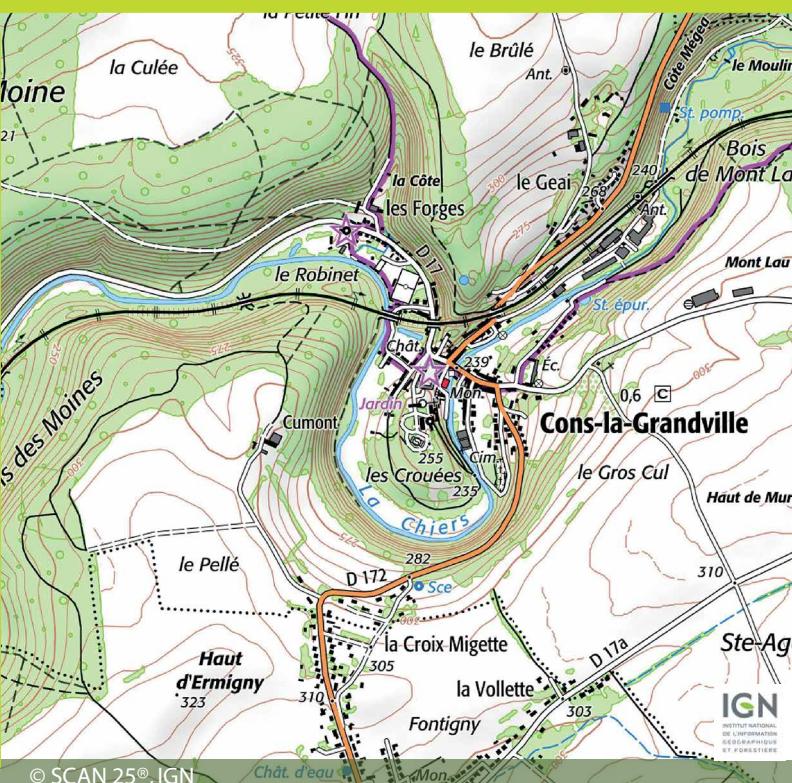
[www.grandregion.net/Citoyens/Decouvrir/Diversite-culturelle-dans-la-Grande-Region/Clos-de-Lorraine-Cons-la-Grandville](http://www.grandregion.net/Citoyens/Decouvrir/Diversite-culturelle-dans-la-Grande-Region/Clos-de-Lorraine-Cons-la-Grandville)



Clos de Lorraine, © Clos de Lorraine



© BD ORTHO®, IGN



© SCAN 25®, IGN

Di	Mi	Do	Fr	Sa	So	10	Mo	Di	Mi	Do	Fr	Sa	So	11	Mo	Di
1	2	3	4	5	6	7	8	9	10	11	12	13	14	15		
Ma	Me	Je	Ve	Sa	Di	Lu	Ma	Me	Je	Ve	Sa	Di	Lu	Ma		



© Oliver Dietze / Stiftung Saarländischer Kulturbesitz

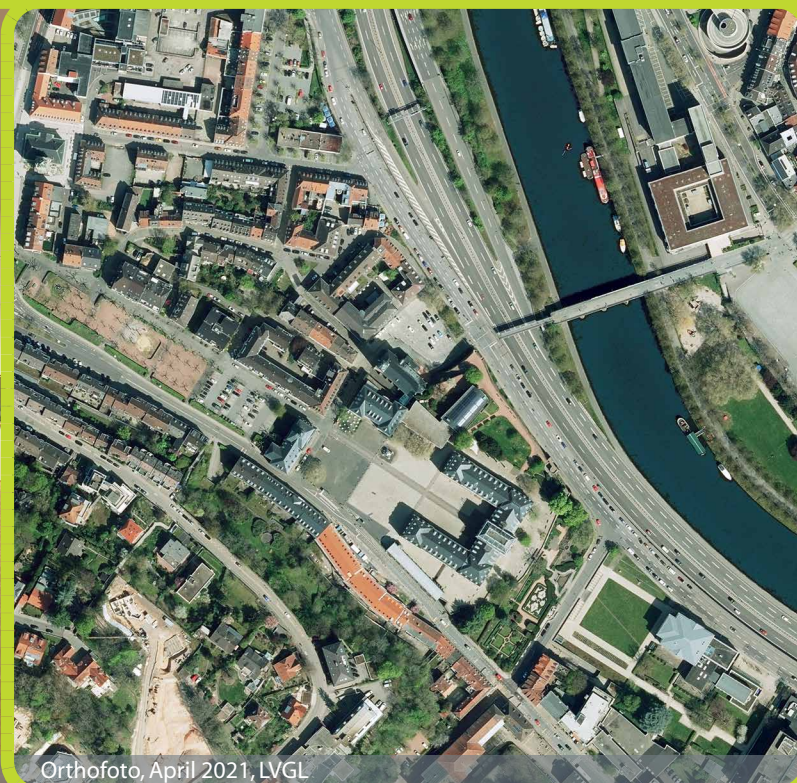
M ä r z  
2022  
M a r s

Alte Sammlung des Saarländermuseums, Saarbrücken

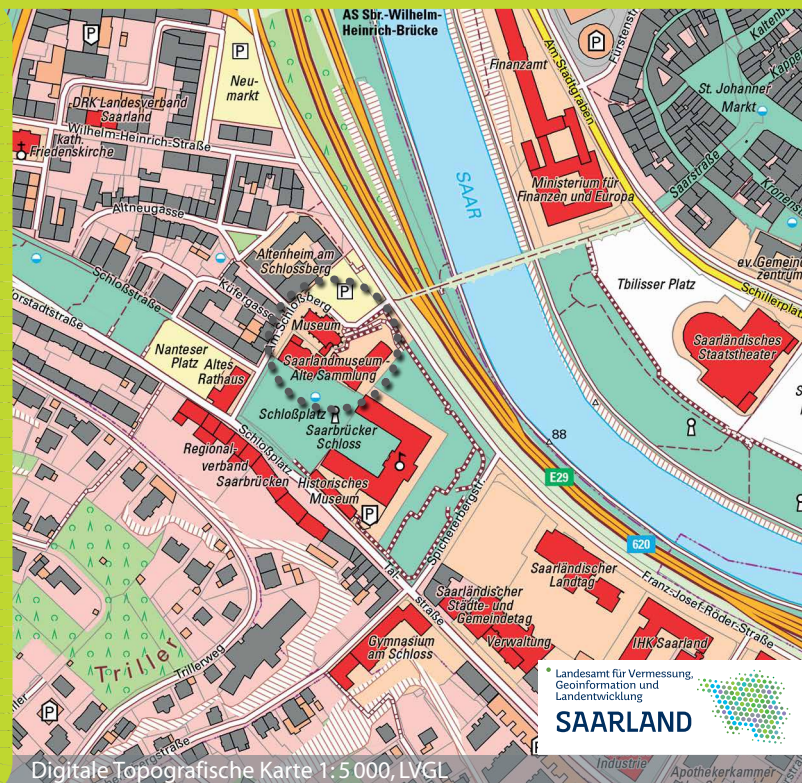
- <http://www.grossregion.net/Buerger/Freizeit-Tourismus/Kulturelle-Vielfalt-in-der-Grossregion/Alte-Sammlung-des-Saarländermuseums-Saarbruecken>



© Tom Gundelwein / Stiftung Saarländischer Kulturbesitz



Orthofoto, April 2021, LVGL



Digitale Topografische Karte 1:5 000, LVGL



Mi	Do	Fr	Sa	So	12	Mo	Di	Mi	Do	Fr	Sa	So	13	Mo	Di	Mi	Do
16	17	18	19	20		21	22	23	24	25	26	27		28	29	30	31
Me	Je	Ve	Sa	Di		Lu	Ma	Me	Je	Ve	Sa	Di		Lu	Ma	Me	Je



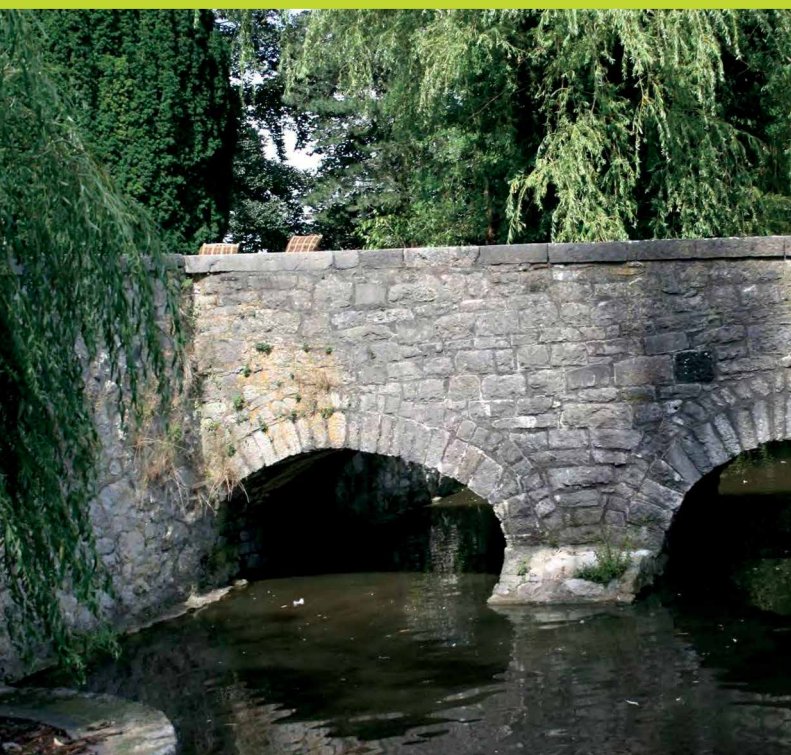


© Ministerium der Deutschsprachigen Gemeinschaft

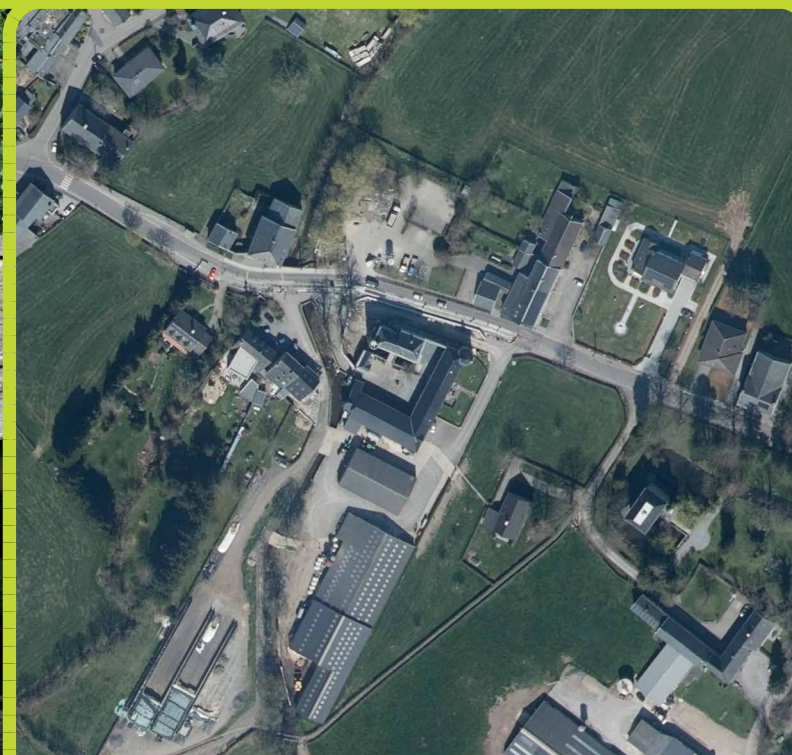
# April 2022 Avril

Haus Raeren, Raeren

[www.grossregion.net/Buerger/Freizeit-Tourismus/  
Kulturelle-Vielfalt-in-der-Grossregion/  
Haus-Raeren-Raeren](http://www.grossregion.net/Buerger/Freizeit-Tourismus/Kulturelle-Vielfalt-in-der-Grossregion/Haus-Raeren-Raeren)



© Ministerium der Deutschsprachigen Gemeinschaft



Orthophoto 2020, NGI-IGN

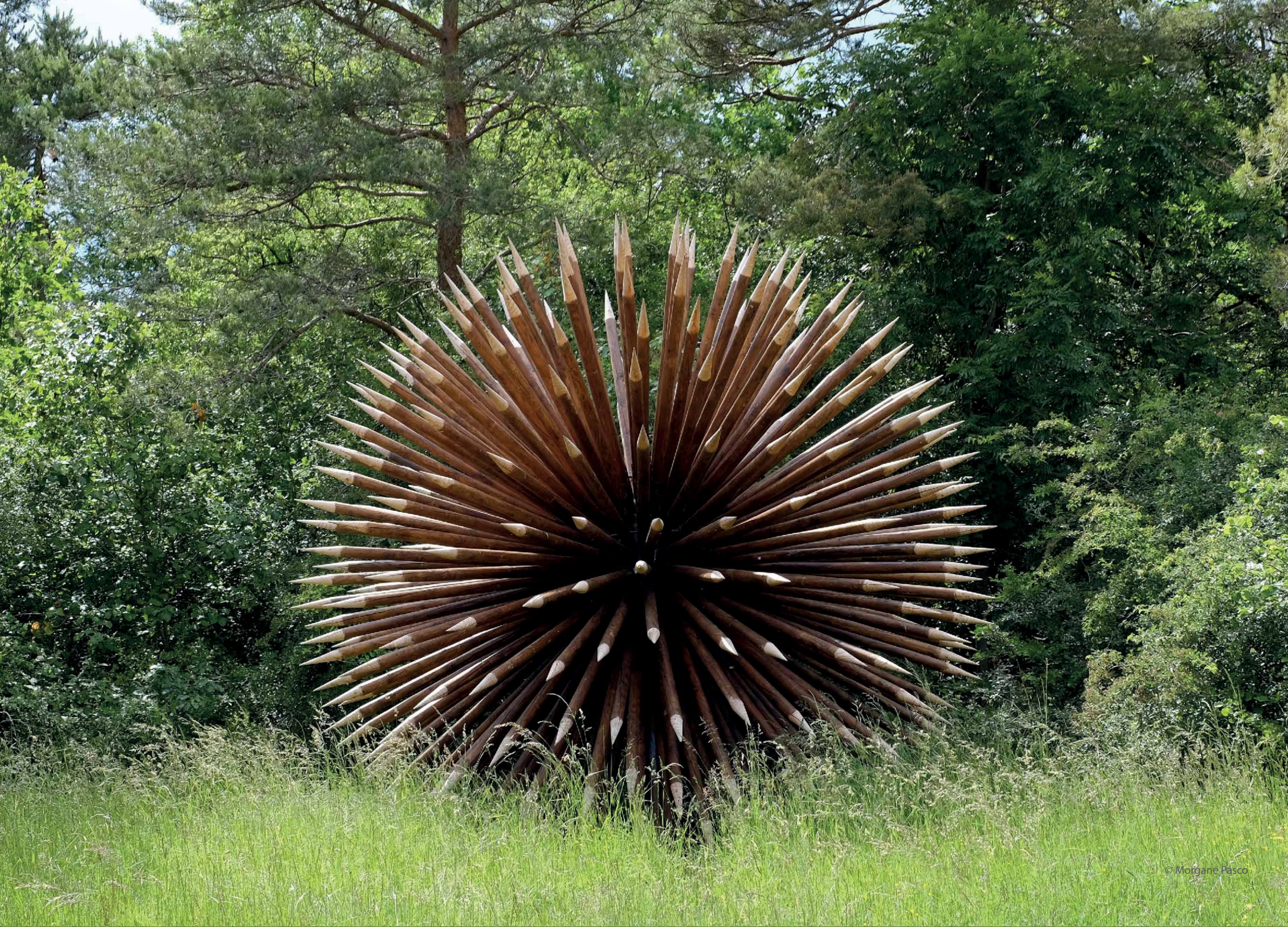


Carte topographique 1:25 000, NGI-IGN

Fr	Sa	So	14	Mo	Di	Mi	Do	Fr	Sa	So	15	Mo	Di	Mi	Do	Fr
1	2	3		4	5	6	7	8	9	10		11	12	13	14	15
Ve	Sa	Di		Lu	Ma	Me	Je	Ve	Sa	Di		Lu	Ma	Me	Je	Ve

▲ Feiertag in Deutschland und im Departement Moselle

▲ Jour férié en Allemagne et en Moselle



© Morgane Pasco

# April 2022 Avril

Vent des Forêts,  
Fresnes-au-Mont  
[www.grandregion.net/Citoyens/Decouvrir/Diversite-culturelle-dans-la-Grande-Region/Vent-des-Forets-Fresnes-au-Mont](http://www.grandregion.net/Citoyens/Decouvrir/Diversite-culturelle-dans-la-Grande-Region/Vent-des-Forets-Fresnes-au-Mont)



Vent des Forêts, © Louise Talarico



© BD ORTHO®, IGN



© SCAN-25®, IGN

Sa	So	16	Mo	Di	Mi	Do	Fr	Sa	So	17	Mo	Di	Mi	Do	Fr	Sa
16	17	18	19	20	21	22	23	24	25	26	27	28	29	30		
Sa	Di	Lu	Ma	Me	Je	Ve	Sa	Di	Lu	Ma	Me	Je	Ve	Sa		

▲ Feiertag in Belgien, Deutschland, Frankreich und Luxemburg

▲ Jour férié en Allemagne, Belgique, France et au Luxembourg



G. Focant © SPW-AWAP

M a i  
2022  
M a i

Bois du Cazier, Marcinelle

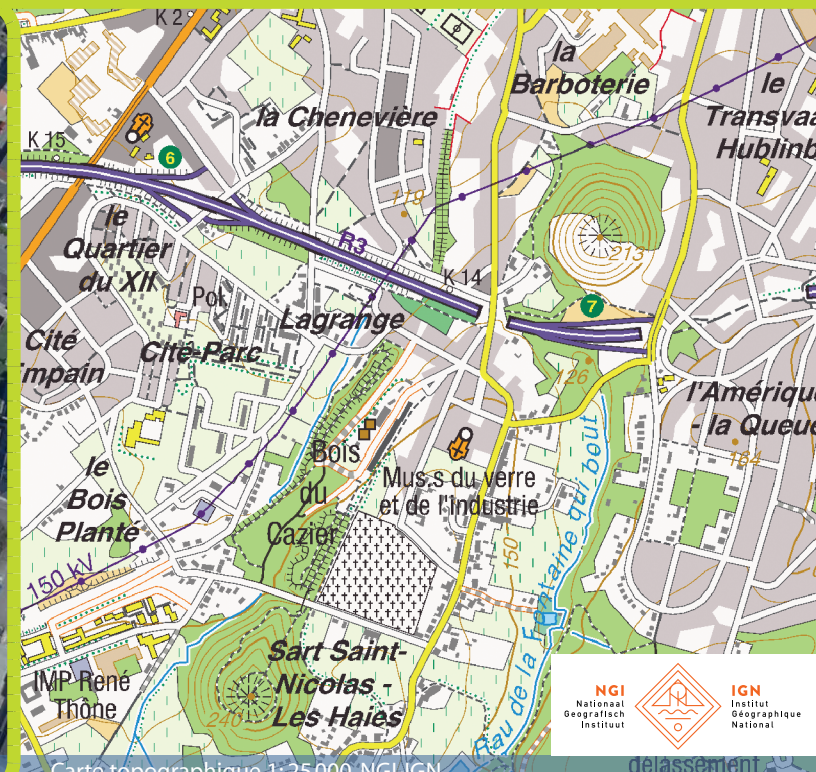
[www.granderegion.net/Citoyens/Decouvrir/Diversite-culturelle-dans-la-Grande-Region/Bois-du-Cazier-Marcinelle](http://www.granderegion.net/Citoyens/Decouvrir/Diversite-culturelle-dans-la-Grande-Region/Bois-du-Cazier-Marcinelle)



© G.Focant SPW-AWAP



Orthophoto 2020, NGI-IGN



Carte topographique 1:25 000, NGI-IGN



18	19	20
So 1 <sup>*</sup>	Mo 2	Di 3
Di	Lu	Ma
Mi 4	Do 5	Fr 6
Me	Je	Ve
Sa 7	So 8 <sup>▲</sup>	Mo 9 <sup>*</sup>
Sa	Di	Lu
Mi 10	Do 11	Fr 12
Me	Je	Ve
Sa 13	So 14	Di 15
Sa	Sa	Di

● Feiertag in Belgien, Deutschland, Frankreich und Luxemburg  
▲ Feiertag in Frankreich  
\* Feiertag in Luxemburg

● Jour férié en Belgique, Allemagne, France et au Luxembourg  
▲ Jour férié en France  
\* Jour férié au Luxembourg



© Stefan Müller

M a i  
**2022**  
 M a i

Hambacher Schloss,  
 Neustadt an der Weinstraße

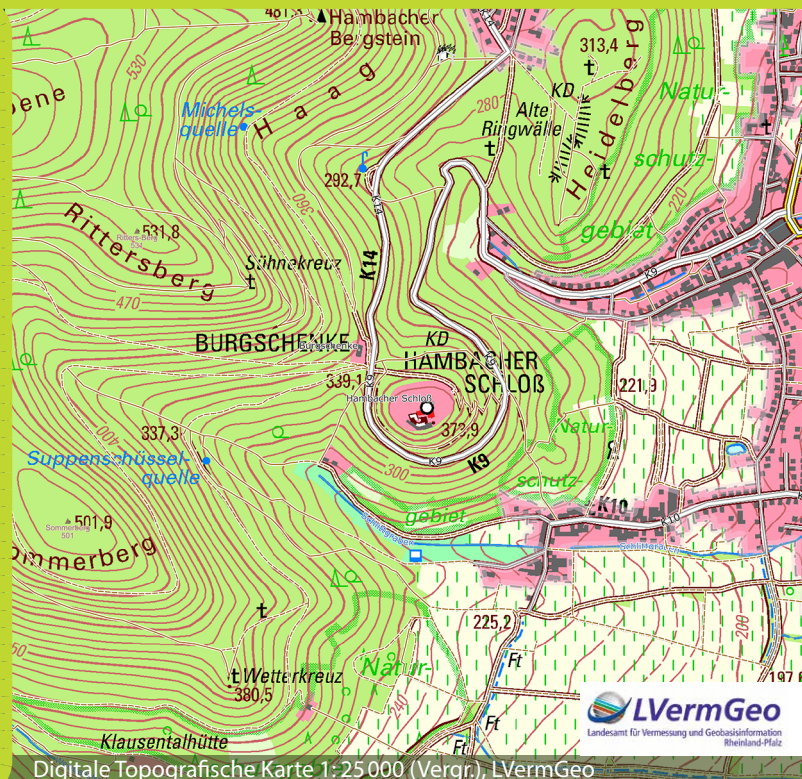
[www.grossregion.net/Buerger/Freizeit-Tourismus/  
 Kulturelle-Vielfalt-in-der-Grossregion/  
 Hambacher-Schloss-Neustadt-an-der-Weinstrasse](http://www.grossregion.net/Buerger/Freizeit-Tourismus/Kulturelle-Vielfalt-in-der-Grossregion/Hambacher-Schloss-Neustadt-an-der-Weinstrasse)



Hambacher Schloss, © Thomas Lerch



Schummerung aus Digitalem Geländemodell 1:4 000, LVerGeo



Digitale Topografische Karte 1:25 000 (Vergr.), LVerGeo

20	Mo	Di	Mi	Do	Fr	Sa	So	21	Mo	Di	Mi	Do	Fr	Sa	So	22	Mo	Di
	16	17	18	19	20	21	22		23	24	25	26*	27	28	29		30	31
	Lu	Ma	Me	Je	Ve	Sa	Di		Lu	Ma	Me	Je	Ve	Sa	Di		Lu	Ma

\* Feiertag in Belgien, Deutschland, Frankreich und Luxemburg

\* Jour férié en Belgique, Allemagne, France et au Luxembourg



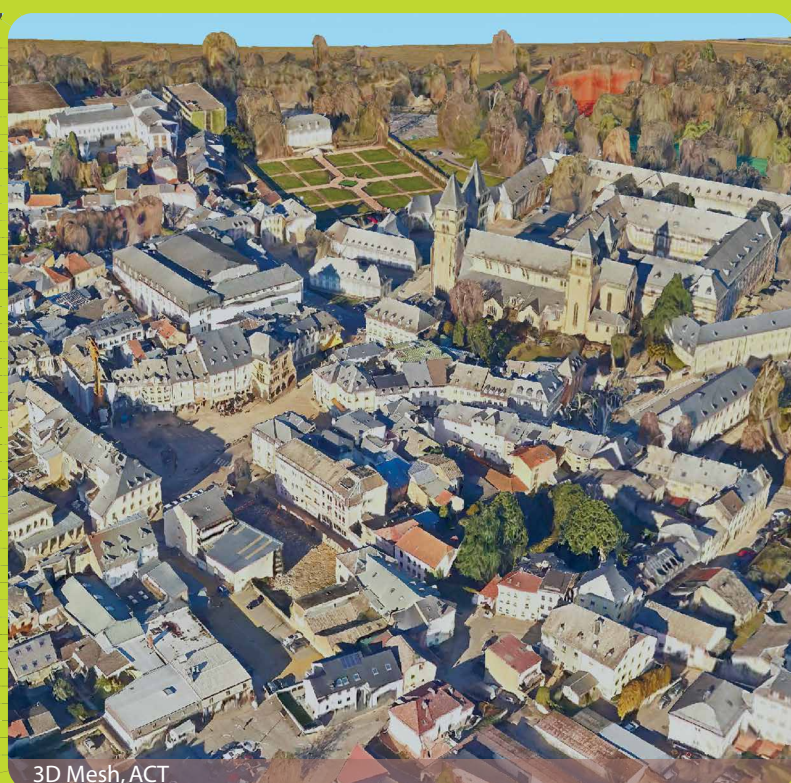
© Peuky Barone-Wagner

J u n i  
2022  
J u i n

• Procession dansante/  
• Springprozession, Echternach  
• [www.granderegion.net/Citoyens/Decouvrir/  
Diversite-culturelle-dans-la-Grande-Region/  
Procession-dansante-Springprozession-Echternach](http://www.granderegion.net/Citoyens/Decouvrir/Diversite-culturelle-dans-la-Grande-Region/Procession-dansante-Springprozession-Echternach)



Procession dansante/Springprozession, © Peuky Barone-Wagner



3D Mesh, ACT



Carte topographique N/B, ACT

LE GOUVERNEMENT  
DU GRAND-DUCHÉ DE LUXEMBOURG  
Administration du cadastre  
et de la topographie

Mi	Do	Fr	Sa	So	23	Mo	Di	Mi	Do	Fr	Sa	So	24	Mo	Di	Mi
1	2	3	4	5*	6 <sup>▲</sup>	7	8	9	10	11	12	13	14	15		
Me	Je	Ve	Sa	Di	Lu	Ma	Me	Je	Ve	Sa	Di	Lu	Ma	Me		

\* Feiertag in Belgien und Deutschland  
▲ Feiertag in Belgien, Deutschland, Frankreich und Luxemburg

\* Jour férié en Belgique et en Allemagne  
▲ Jour férié en Belgique, Allemagne, France et au Luxembourg



© Rheinland-Pfalz Tourismus GmbH, Foto: Dominik Ketz

J u n i  
2022  
J u i n

Dom zu Speyer

[www.grossregion.net/Buerger/Freizeit-Tourismus/  
Kulturelle-Vielfalt-in-der-Grossregion/  
Dom-zu-Speyer](http://www.grossregion.net/Buerger/Freizeit-Tourismus/Kulturelle-Vielfalt-in-der-Grossregion/Dom-zu-Speyer)



© Rheinland-Pfalz Tourismus GmbH, Foto: Dominik Ketz



Orthofoto, LVermGeo



Katasteraufnahme von 1820 Maßstab 1: 2 500, LVermGeo



Do	Fr	Sa	So	25	Mo	Di	Mi	Do	Fr	Sa	So	26	Mo	Di	Mi	Do
16*	17	18	19		20	21	22	23 <sup>▲</sup>	24	25	26		27	28	29	30
Je	Ve	Sa	Di		Lu	Ma	Me	Je	Ve	Sa	Di		Lu	Ma	Me	Je

\* Feiertag in Rheinland-Pfalz und im Saarland  
▲ Feiertag in Luxemburg

\* Jour férié en Rhénanie-Palatinat et en Sarre  
▲ Jour férié au Luxembourg



Palais Curtius © Marc Verpoorten Ville de Liège

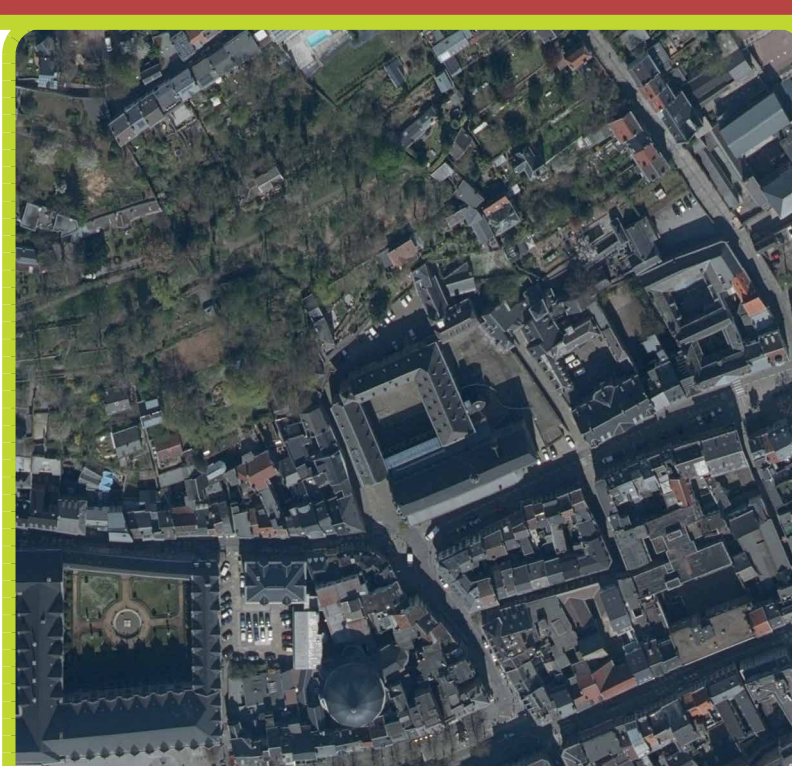
# J u l i 2022 J u i l l e t

Le piano de Serrurier-Bovy,  
Liège

<http://www.granderegion.net/Citoyens/Decouvrir/Diversite-culturelle-dans-la-Grande-Region/Le-piano-de-Serrurier-Bovy-Liege>



Le piano de Serrurier-Bovy, © « Mémoire de Patrimoine » avec l'aide de la FWB



Orthophoto 2020, NGI-IGN



Carte topographique 1:25 000, NGI-IGN K 0: Pont

Fr	Sa	So	27	Mo	Di	Mi	Do	Fr	Sa	So	28	Mo	Di	Mi	Do	Fr
1	2	3		4	5	6	7	8	9	10		11	12	13	14*	15
Ve	Sa	Di		Lu	Ma	Me	Je	Ve	Sa	Di		Lu	Ma	Me	Je	Ve

\* Feiertag in Frankreich

\* Jour férié en France

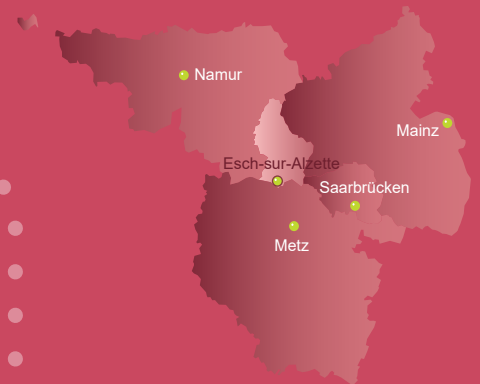


© Marc Weis

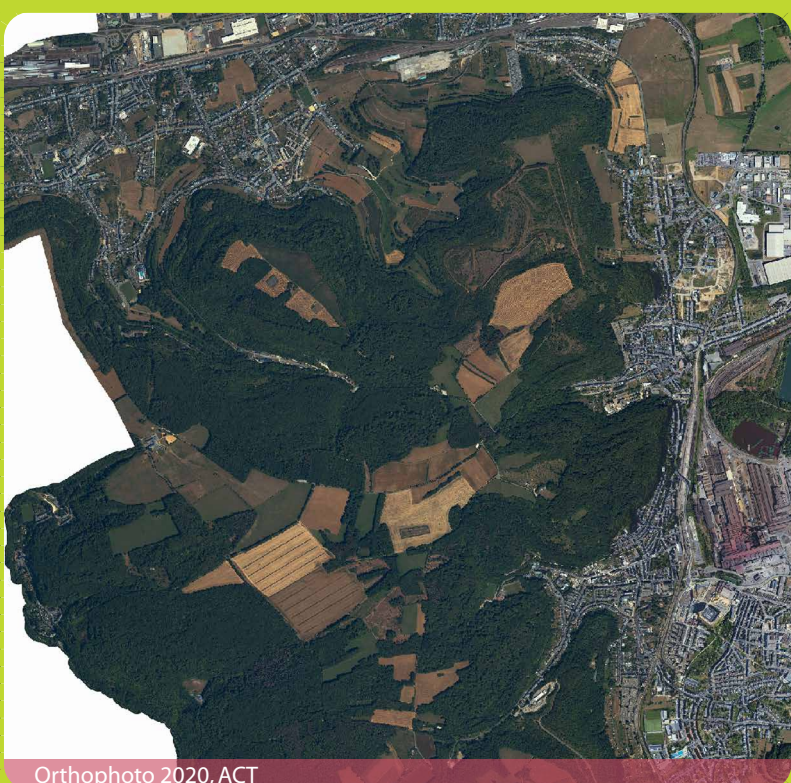
# J u l i 2022 J u i l l e t

Minett UNESCO Biosphere,  
Esch-sur-Alzette

[www.grandregion.net/Citoyens/Decouvrir/Diversite-culturelle-dans-la-Grande-Region/Minett-Unesco-Biosphere-Esch-sur-Alzette](http://www.grandregion.net/Citoyens/Decouvrir/Diversite-culturelle-dans-la-Grande-Region/Minett-Unesco-Biosphere-Esch-sur-Alzette)



Bouferdanger Mouer, © Marc Weis



Orthophoto 2020, ACT



Image aérienne 1977, ACT

LE GOUVERNEMENT  
DU GRAND-DUCHÉ DE LUXEMBOURG  
Administration du cadastre  
et de la topographie

29		30						31							
Sa	So	Mo	Di	Mi	Do	Fr	Sa	So	Mo	Di	Mi	Do	Fr	Sa	So
16	17	18	19	20	21*	22	23	24	25	26	27	28	29	30	31
Sa	Di	Lu	Ma	Me	Je	Ve	Sa	Di	Lu	Ma	Me	Je	Ve	Sa	Di

\* Feiertag in Belgien

\* Jour férié en Belgique



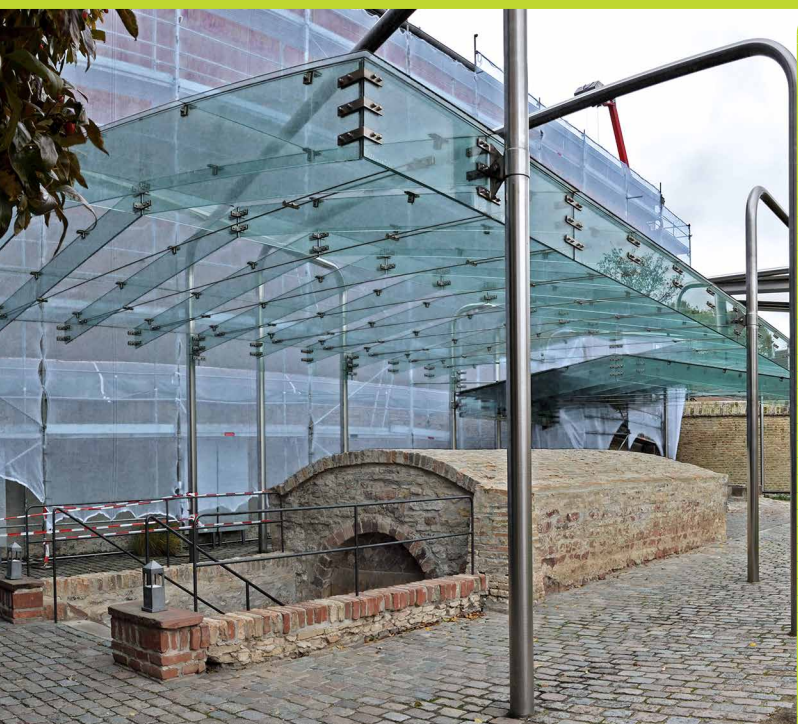


© Jürgen Ernst

# August 2022 A o û t

Synagogenbezirk, Worms

[www.grossregion.net/Buerger/Freizeit-Tourismus/Kulturelle-Vielfalt-in-der-Grossregion/Synagogenbezirk-Worms](http://www.grossregion.net/Buerger/Freizeit-Tourismus/Kulturelle-Vielfalt-in-der-Grossregion/Synagogenbezirk-Worms)



Panoramablick in den Judenhof Speyer, © GDKE, Foto: Jürgen Ernst



Denkmalfriedhof Mainz, © GDKE, Foto: Jürgen Ernst



Copernicus Sentinel-2 Daten © GeoBasis-DE / BKG 2021



31	Mo	Di	Mi	Do	Fr	Sa	So	32	Mo	Di	Mi	Do	Fr	Sa	So	33	Mo
	1	2	3	4	5	6	7		8	9	10	11	12	13	14		15*
	Lu	Ma	Me	Je	Ve	Sa	Di		Lu	Ma	Me	Je	Ve	Sa	Di		Lu

\* Feiertag in Belgien, Frankreich, Luxemburg und im Saarland

\* Jour férié en Belgique, France, au Luxembourg et en Sarre



© Tom Lucas

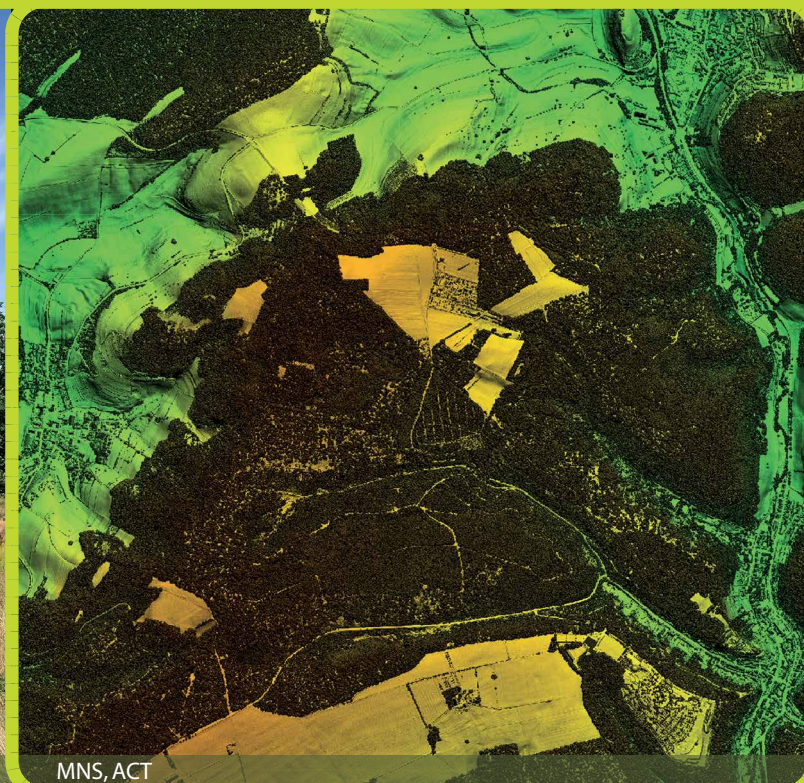
# August 2022 A o û t

Wanderschéiferei, Beaufort

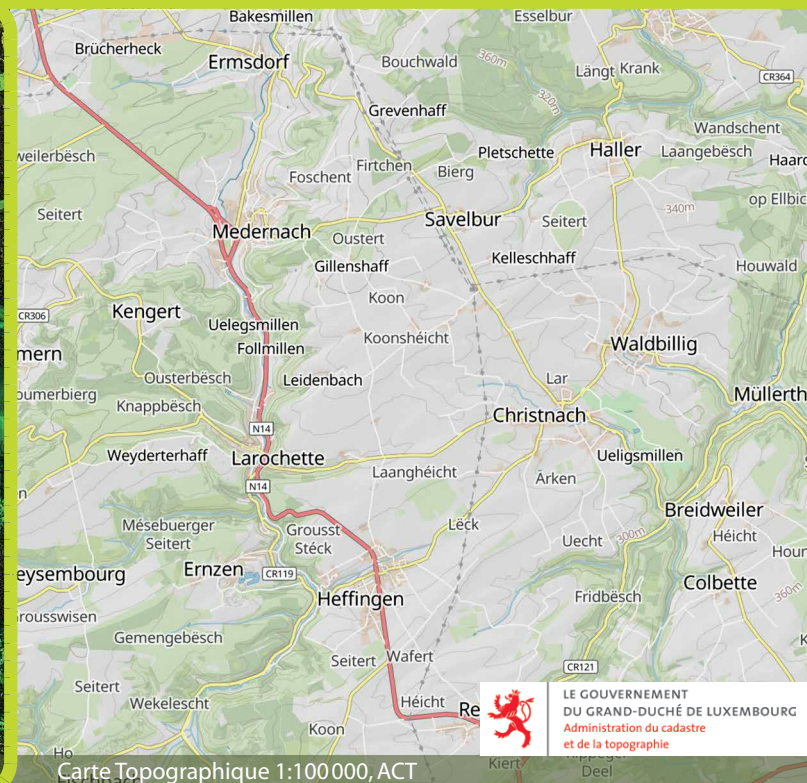
[www.granderegion.net/Citoyens/Decouvrir/Diversite-culturelle-dans-la-Grande-Region/Wanderscheiferei-Beaufort](http://www.granderegion.net/Citoyens/Decouvrir/Diversite-culturelle-dans-la-Grande-Region/Wanderscheiferei-Beaufort)



Wanderschéiferei, © Tom Lucas



MNS, ACT



Carte Topographique 1:100 000, ACT



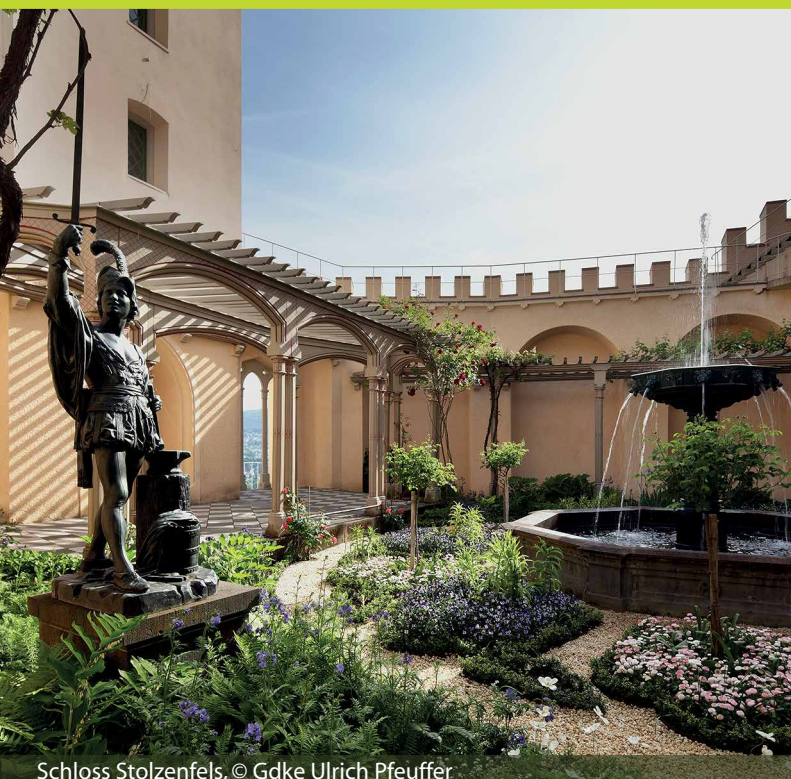
Di	Mi	Do	Fr	Sa	So	34	Mo	Di	Mi	Do	Fr	Sa	So	35	Mo	Di	Mi
16	17	18	19	20	21		22	23	24	25	26	27	28		29	30	31
Ma	Me	Je	Ve	Sa	Di		Lu	Ma	Me	Je	Ve	Sa	Di		Lu	Ma	Me



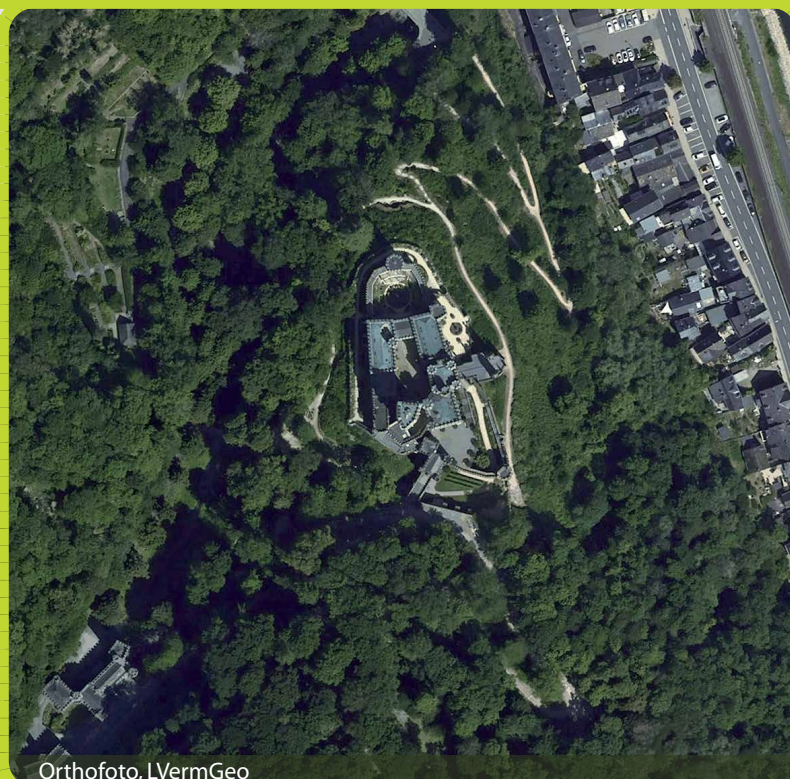
© Gdke Ulrich Pfeuffer

September  
**2022**  
 Septembre

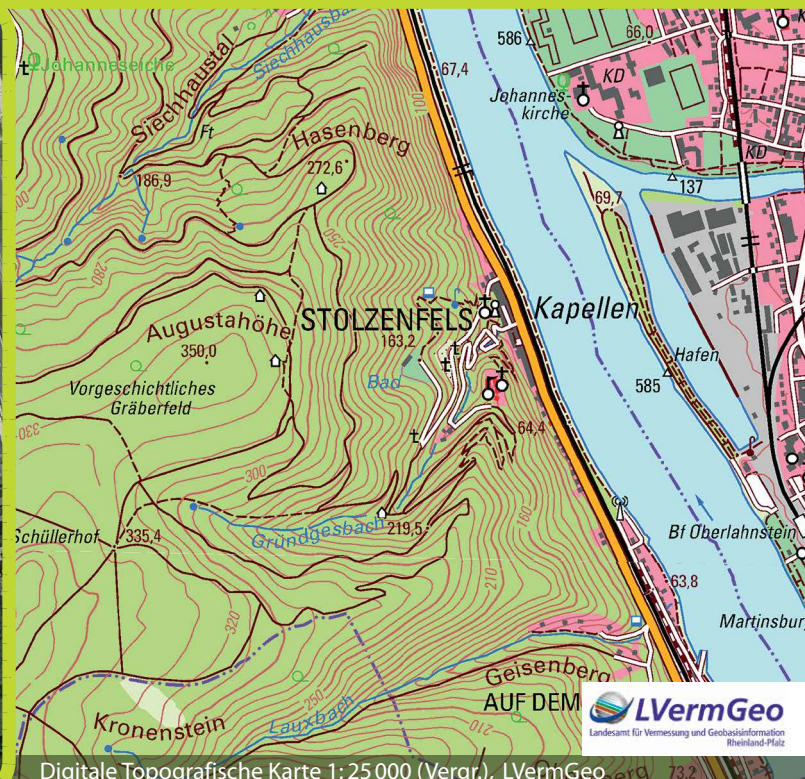
- Schloss Stolzenfels, Koblenz-Stolzenfels
- [www.grossregion.net/Buerger/Freizeit-Tourismus/Kulturelle-Vielfalt-in-der-Grossregion/Schloss-Stolzenfels-Koblenz-Stolzenfels](http://www.grossregion.net/Buerger/Freizeit-Tourismus/Kulturelle-Vielfalt-in-der-Grossregion/Schloss-Stolzenfels-Koblenz-Stolzenfels)



Schloss Stolzenfels, © Gdke Ulrich Pfeuffer



Orthofoto, LVerGeo



Digitale Topografische Karte 1:25 000 (Vergr.), LVerGeo

Do	Fr	Sa	So	36	Mo	Di	Mi	Do	Fr	Sa	So	37	Mo	Di	Mi	Do
1	2	3	4		5	6	7	8	9	10	11		12	13	14	15
Je	Ve	Sa	Di		Lu	Ma	Me	Je	Ve	Sa	Di		Lu	Ma	Me	Je



© Skuds - Simon Fusillier

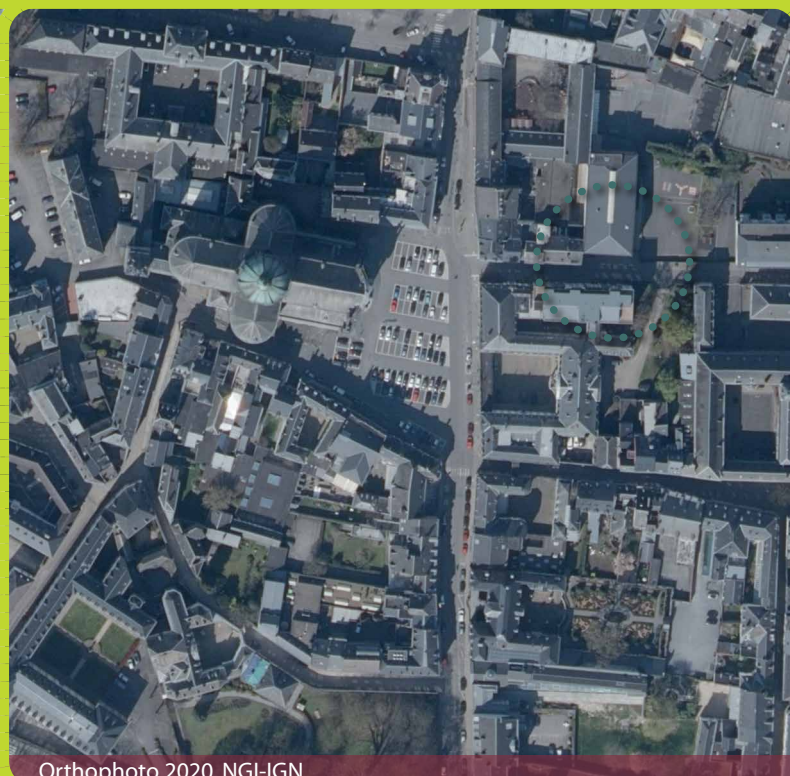
September  
**2022**  
 Septembre

Les Echasseurs, Namur

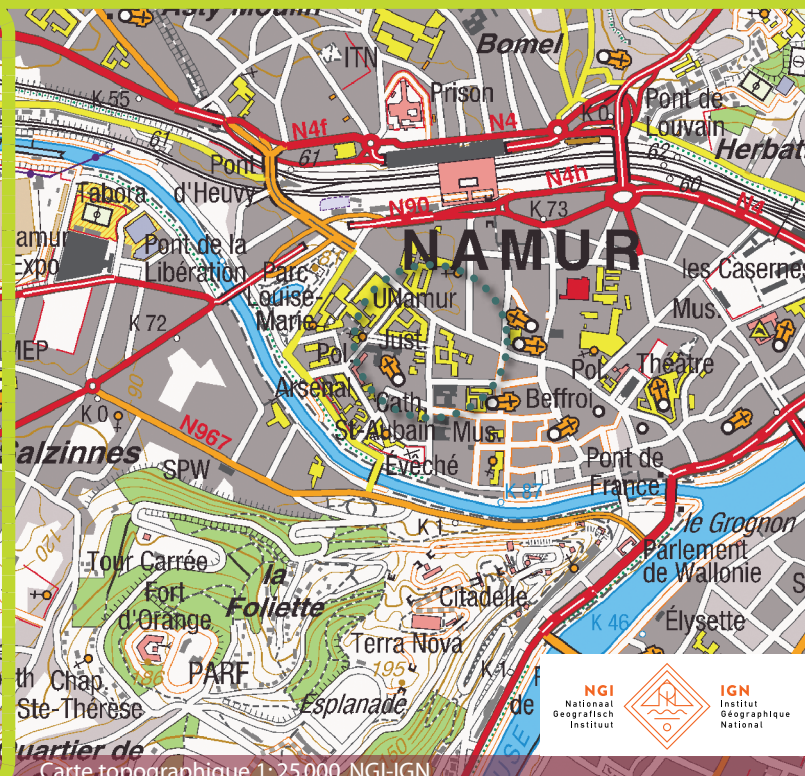
<http://www.grandregion.net/Citoyens/Decouvrir/Diversite-culturelle-dans-la-Grande-Region/Les-Echasseurs-Namur>



Les Echasseurs, © Skuds - Simon Fusillier



Orthophoto 2020, NGI-IGN



Carte topographique 1:25 000, NGI-IGN

Fr	Sa	So	38	Mo	Di	Mi	Do	Fr	Sa	So	39	Mo	Di	Mi	Do	Fr
16	17	18		19	20	21	22	23	24	25		26	27*	28	29	30
Ve	Sa	Di		Lu	Ma	Me	Je	Ve	Sa	Di		Lu	Ma	Me	Je	Ve

\*Feiertag in Belgien

\* Jour férié en Belgique

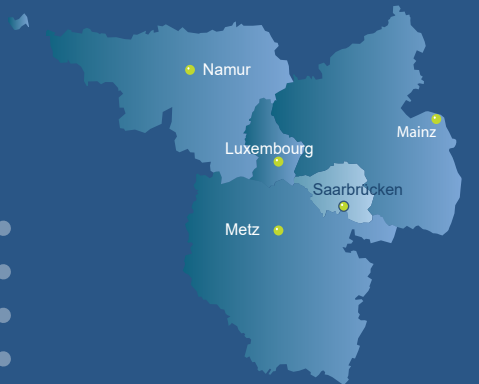


© Tom Gundelwein / Stiftung Saarländischer Kulturbesitz

# Oktober 2022 Octobre

Moderne Galerie des Saarland-  
museums, Saarbrücken

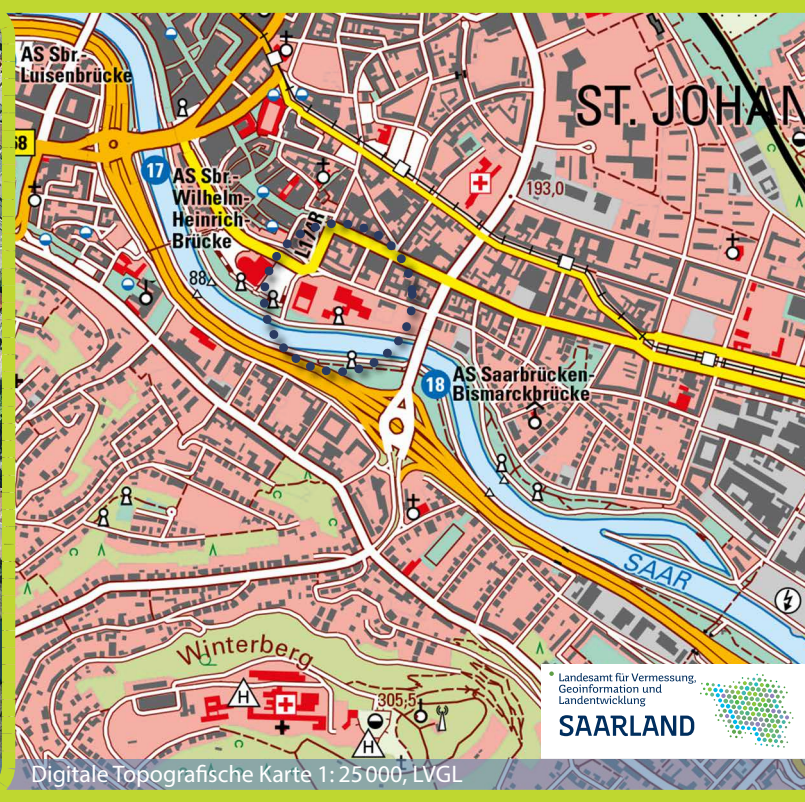
[www.grossregion.net/Buerger/Freizeit-Tourismus/  
Kulturelle-Vielfalt-in-der-Grossregion/  
Moderne-Galerie-des-Saarlandmuseums-Saarbruecken](http://www.grossregion.net/Buerger/Freizeit-Tourismus/Kulturelle-Vielfalt-in-der-Grossregion/Moderne-Galerie-des-Saarlandmuseums-Saarbruecken)



© Tom Gundelwein / Stiftung Saarländischer Kulturbesitz



Orthofoto, April 2021, LVGL



Digitale Topografische Karte 1: 25000, LVGL

40							41							
Sa	So	Mo	Di	Mi	Do	Fr	Sa	So	Mo	Di	Mi	Do	Fr	Sa
1	2	3*	4	5	6	7	8	9	10	11	12	13	14	15
Sa	Di	Lu	Ma	Me	Je	Ve	Sa	Di	Lu	Ma	Me	Je	Ve	Sa

\* Feiertag in Deutschland

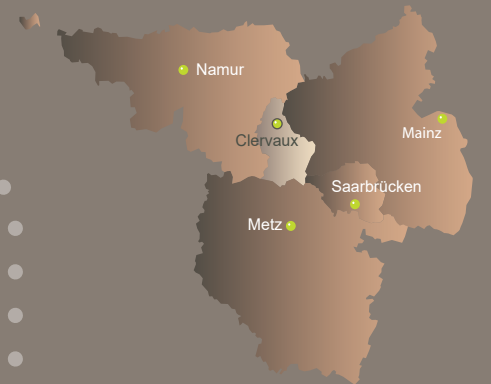
\* Jour férié en Allemagne



© CNA Romain Girtgen

Oktober  
**2022**  
 Octobre

The Family of Man, Clervaux  
[www.granderegion.net/Citoyens/Decouvrir/Diversite-culturelle-dans-la-Grande-Region/The-Family-of-Man-Clervaux](http://www.granderegion.net/Citoyens/Decouvrir/Diversite-culturelle-dans-la-Grande-Region/The-Family-of-Man-Clervaux)



The Family of Man, © CNA Romain Girtgen



Orthophoto 2020, ACT



Carte topographique 1: 20 000, ACT

LE GOUVERNEMENT  
 DU GRAND-DUCHÉ DE LUXEMBOURG  
 Administration du cadastre  
 et de la topographie

42	43	44													
So	Mo	Di	Mi	Do	Fr	Sa	So	Mo	Di	Mi	Do	Fr	Sa	So	Mo
16	17	18	19	20	21	22	23	24	25	26	27	28	29	30	31
Di	Lu	Ma	Me	Je	Ve	Sa	Di	Lu	Ma	Me	Je	Ve	Sa	Di	Lu



© Gdke Ulrich Pfeuffer

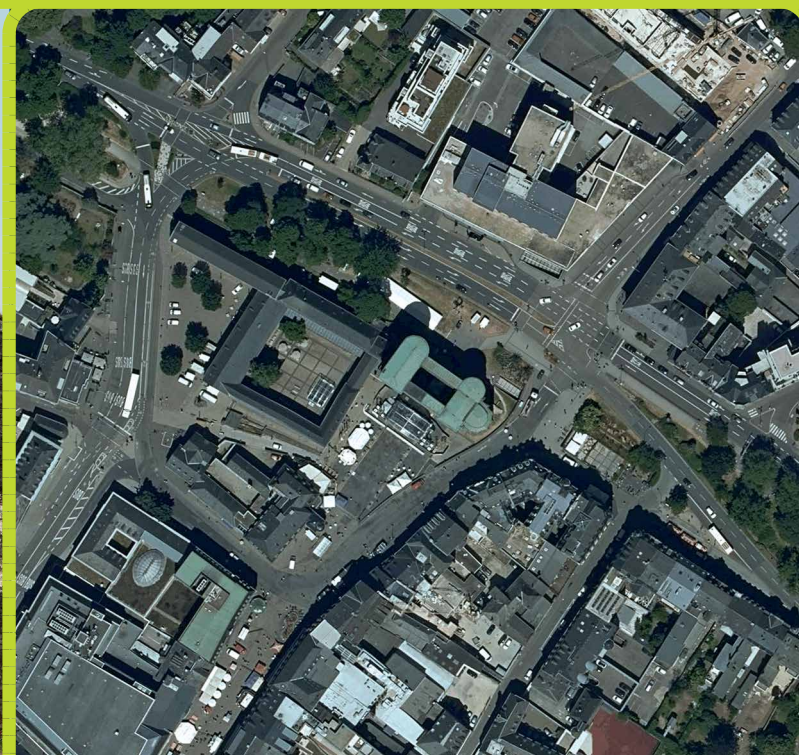
November  
**2022**  
 Novembre

Porta Nigra, Trier

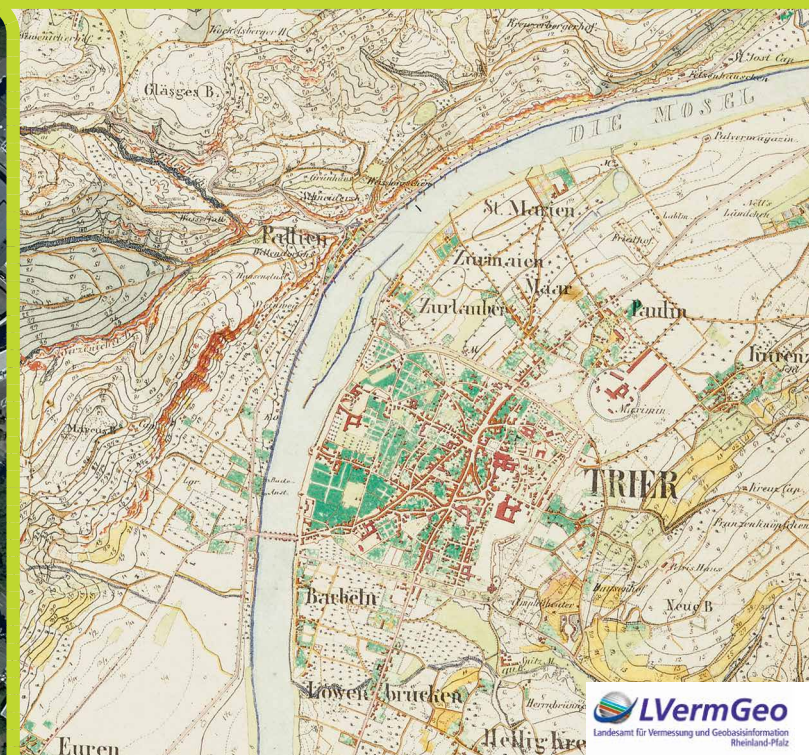
<http://www.grossregion.net/Buerger/ Freizeit-Tourismus/Kulturelle-Vielfalt-in-der-Grossregion/ Porta-Nigra-Trier>



Kaiserthermen, © Gdke Ulrich Pfeuffer



Orthofoto, LVerGeo



Preußische Kartenaufnahme 1:25 000 (1843-1878), LVerGeo

Di	Mi	Do	Fr	Sa	So	45	Mo	Di	Mi	Do	Fr	Sa	So	46	Mo	Di
1*	2	3	4	5	6		7	8	9	10	11 <sup>▲</sup>	12	13		14	15*
Ma	Me	Je	Ve	Sa	Di		Lu	Ma	Me	Je	Ve	Sa	Di		Lu	Ma

\* Feiertag in Belgien, Frankreich, Luxemburg, Rheinland-Pfalz und im Saarland  
 ▲ Feiertag in Belgien und Frankreich ● Feiertag in Belgien

\* Jour férié en Belgique, en France, au Luxembourg, en Rhénanie-Palatinat et en Sarre  
 ▲ Jour férié en Belgique et en France ● Jour férié en Belgique



© Région Grand Est - Inventaire général/Ph.A.George/G.André

November  
**2022**  
 Novembre

Usine le Corbusier,  
 Saint-Dié-des-Vosges

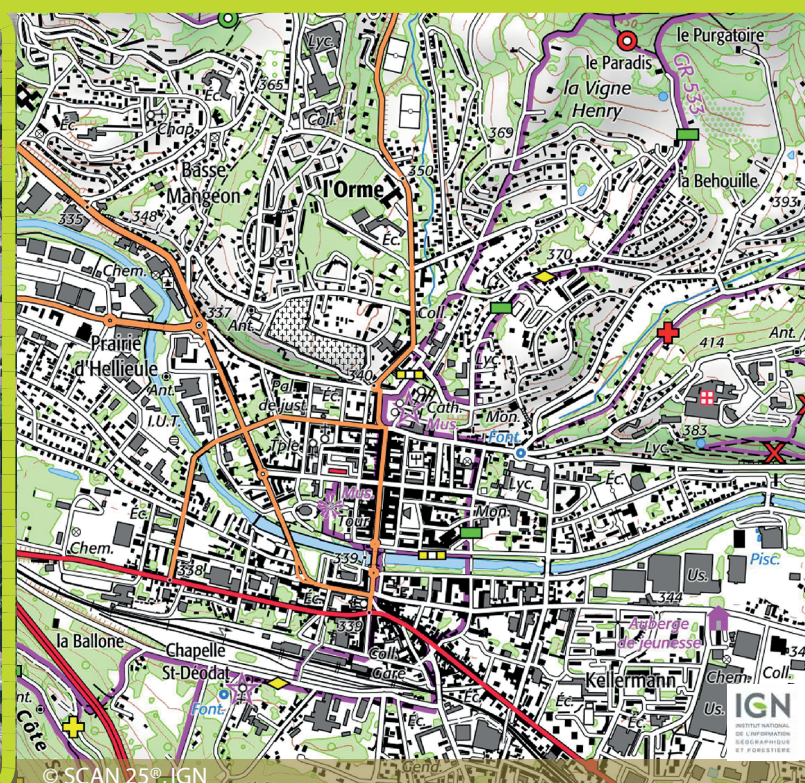
[www.grandregion.net/Citoyens/Decouvrir/Diversite-culturelle-dans-la-Grande-Region/Usine-le-Corbusier-Saint-Die-des-Vosges](http://www.grandregion.net/Citoyens/Decouvrir/Diversite-culturelle-dans-la-Grande-Region/Usine-le-Corbusier-Saint-Die-des-Vosges)



Usine le Corbusier, © Région Grand Est - Inventaire général/Ph.A.George/G.André



© BD ORTHO®, IGN



© SCAN 25®, IGN

Mi	Do	Fr	Sa	So	47	Mo	Di	Mi	Do	Fr	Sa	So	48	Mo	Di	Mi
16	17	18	19	20		21	22	23	24	25	26	27		28	29	30
Me	Je	Ve	Sa	Di		Lu	Ma	Me	Je	Ve	Sa	Di		Lu	Ma	Me



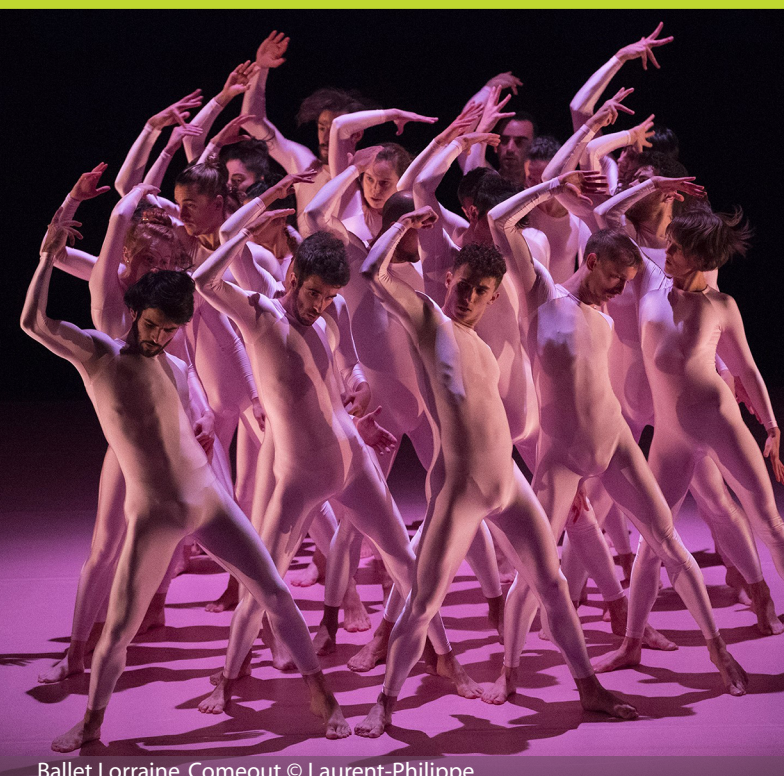
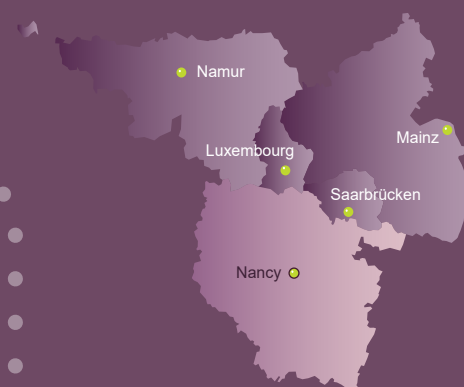


Air-condition © Laurent-Philippe

Dezember  
**2022**  
 Décembre

Ballet de Lorraine, Nancy

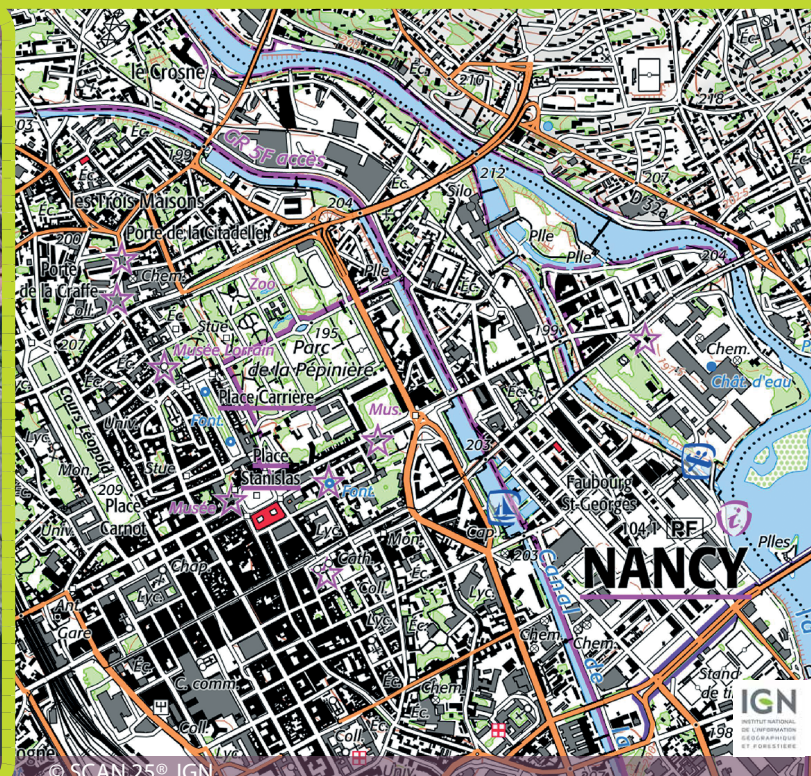
[www.grandregion.net/Citoyens/Decouvrir/Diversite-culturelle-dans-la-Grande-Region/Ballet-de-Lorraine-Nancy](http://www.grandregion.net/Citoyens/Decouvrir/Diversite-culturelle-dans-la-Grande-Region/Ballet-de-Lorraine-Nancy)



Ballet Lorraine, Comeout © Laurent-Philippe



© BD ORTHO®, IGN



© SCAN 25®, IGN

Do	Fr	Sa	So	49	Mo	Di	Mi	Do	Fr	Sa	So	50	Mo	Di	Mi	Do
1	2	3	4		5	6	7	8	9	10	11		12	13	14	15
Je	Ve	Sa	Di		Lu	Ma	Me	Je	Ve	Sa	Di		Lu	Ma	Me	Je



© Stiftung Saarländischer Kulturbesitz

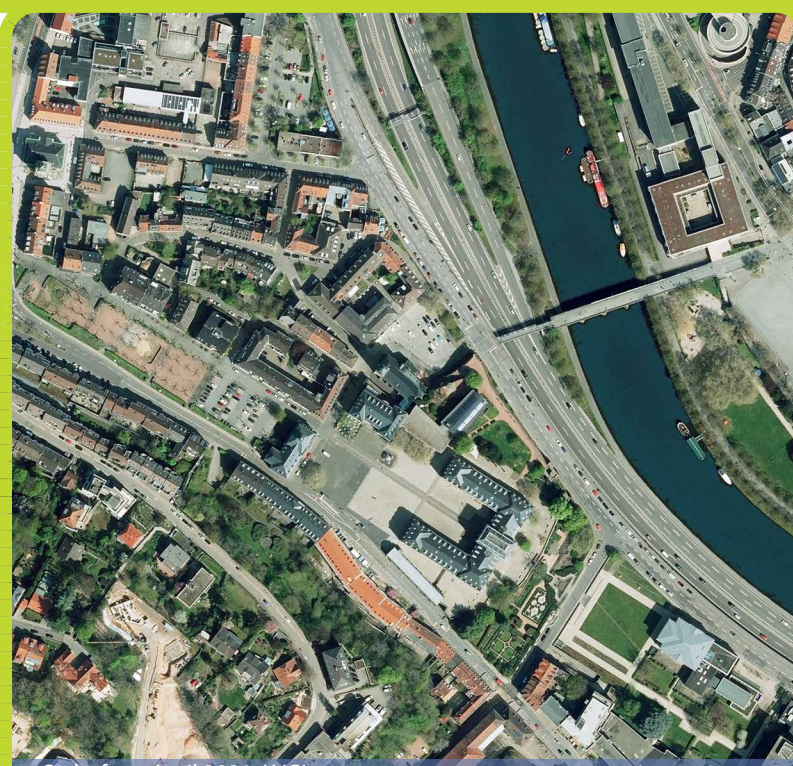
Dezember  
2022  
Décembre

Schlosskirche, Saarbrücken

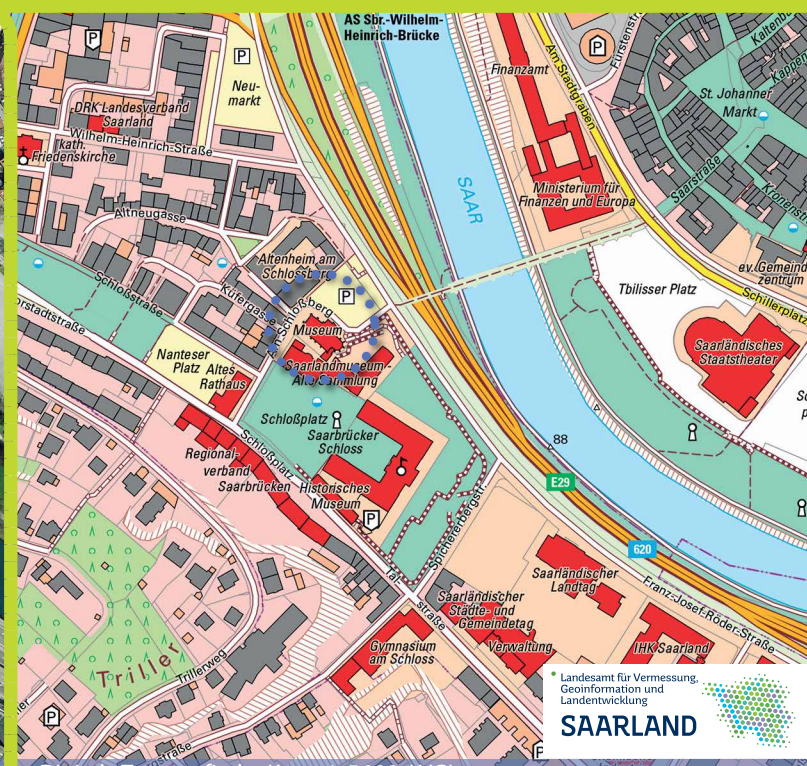
[www.grossregion.net/Buerger/Freizeit-Tourismus/Kulturelle-Vielfalt-in-der-Grossregion/Schlosskirche-Saarbruecken](http://www.grossregion.net/Buerger/Freizeit-Tourismus/Kulturelle-Vielfalt-in-der-Grossregion/Schlosskirche-Saarbruecken)



Museum in der Schlosskirche © Tom Gundelwein / Stiftung Saarl. Kulturbesitz



Orthofoto, April 2021, LVGL



Digitale Topografische Karte 1:5 000, LVGL

51						52									
Fr	Sa	So	Mo	Di	Mi	Do	Fr	Sa	So	Mo	Di	Mi	Do	Fr	Sa
16	17	18	19	20	21	22	23	24	25*	26▲	27	28	29	30	31
Ve	Sa	Di	Lu	Ma	Me	Je	Ve	Sa	Di	Lu	Ma	Me	Je	Ve	Sa

\* Feiertag in Belgien, Deutschland, Frankreich und Luxemburg  
▲ Feiertag in Deutschland, Luxemburg und im Departement Moselle

\* Jour férié en Belgique, Allemagne, France et au Luxembourg  
▲ Jour férié en Allemagne, Luxemburg et en Moselle

Die Großregion – 11,6 Millionen Einwohnerinnen und Einwohner, 65 401 km<sup>2</sup> zwischen Rhein, Maas, Mosel und Saar, fünf Regionen in Frankreich, Deutschland, Belgien und Luxemburg – ein Ort, an dem sich Sprachen, Geschichte und Kulturen dieser vier Länder kreuzen.

Raumb Beobachtung und Kenntnisse über geographische Zusammenhänge bilden die Grundlage für die Planung und Umsetzung von Projekten in der Großregion in Bereichen wie Verkehr, Umwelt, ärztlicher Versorgung oder auch Tourismus. Neben der Arbeitsgruppe Kataster und Kartographie verfügt die Großregion auch über ein geografisches Informationssystem mit einem grenzüberschreitenden Geoportal. Die thematischen Karten des Geoportals der Großregion sind online verfügbar auf:

[www.gis-gr.eu](http://www.gis-gr.eu)



La Grande Région – 11,6 millions d'hommes et de femmes partagent un territoire de 65 401 km<sup>2</sup> et cinq régions de France, d'Allemagne, de Belgique et du Luxembourg à la croisée du Rhin, de la Meuse, de la Moselle et de la Sarre – un carrefour des langues, de l'histoire et des cultures des quatre pays.

L'observation territoriale et la connaissance des contextes géographiques sont le fondement de la planification et de la réalisation de projets en Grande Région, tant en termes de transports, d'environnement, de soins médicaux que de tourisme. Aux côtés du Groupe de travail Cadastre et cartographie, la Grande Région dispose d'un système d'information géographique comprenant un géoportail transfrontalier. Les cartes thématiques du géoportail de la Grande Région sont accessibles en ligne sur

[www.sig-gr.eu](http://www.sig-gr.eu)



KULTURELLE VIELFALT  
IN DER GROSSREGION

DIVERSITÉ CULTURELLE  
DANS LA GRANDE RÉGION

ENTWURF und REALISIERUNG / CONCEPTION et RÉALISATION:  
Markus Rink, Landesamt für Vermessung,  
Geoinformation und Landentwicklung, Saarland  
EVTZ Gipfelsekretariat der Großregion /  
GECT Secrétariat du Sommet de la Grande Région

FERTIGUNG / FABRICATION:  
Landesamt für Vermessung und Geobasisinformation Rheinland-Pfalz



HERAUSGEBER / EDITEURS:



Landesamt für Vermessung,  
Geoinformation und Landentwicklung

Institut National de l'Information  
Géographique et Forestière

Administration du Cadastre  
et de la Topographie

Landesamt für Vermessung  
und Geobasisinformation  
Rheinland-Pfalz (LVermGeo)

Institut géographique national

Von der Heydt 22  
66115 SAARBRÜCKEN  
DEUTSCHLAND  
Tel.: 0049 (0) 681 9712 03  
Fax.: 0049 (0) 681 9712 200  
e-mail: [poststelle@lvgl.saarland.de](mailto:poststelle@lvgl.saarland.de)  
Internet: [www.lvgl.saarland.de](http://www.lvgl.saarland.de)

Direction Interrégionale Nord-Est  
1, rue des blanches terres  
54250 CHAMPIGNEULLES  
FRANCE  
Tél: 0033 (0) 383 309930  
Fax: 0033 (0) 383 309937  
e-mail: [dir-nord-est@ign.fr](mailto:dir-nord-est@ign.fr)  
Internet: [www.ign.fr](http://www.ign.fr)

54, Avenue Gaston Diderich  
1420 LUXEMBOURG  
LUXEMBOURG  
Tel.: 00352 247 54400  
Fax: 00352 247 93976  
e-mail: [info@act.public.lu](mailto:info@act.public.lu)  
Internet: [www.act.public.lu](http://www.act.public.lu)

Von-Kuhl-Straße 49  
56070 Koblenz  
DEUTSCHLAND  
Tel.: 0049 (0) 261492 0  
Verkauf und Vertrieb:  
Tel.: 0049 (0) 261 492 0  
e-mail: [lvermgeo@vermkv.rlp.de](mailto:lvermgeo@vermkv.rlp.de)  
Internet: [www.lvermgeo.rlp.de](http://www.lvermgeo.rlp.de)

Avenue de Cortenberg 115  
1000 BRUXELLES  
BELGIQUE  
Tél.: 0032 (0) 2629 8282  
Fax: 0032 (0) 2629 8283  
e-mail: [sales@ign.be](mailto:sales@ign.be)  
Internet: [www.ign.be](http://www.ign.be)



20  
22

KULTURELLE VIELFALT  
IN DER GROSSREGION  
DIVERSITÉ CULTURELLE  
DANS LA GRANDE RÉGION

